

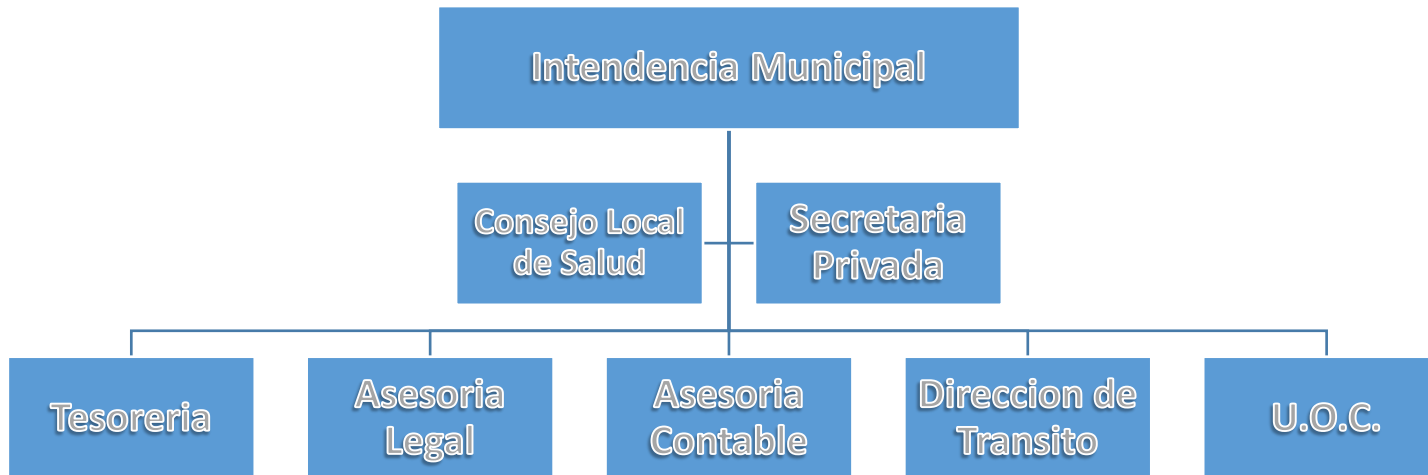


# MUNICIPALIDAD DE AZOTE´Y

AZOTE´Y Bº VIRGEN DE FATIMA km. 380 Ruta 3

Cel. (0982) 982-120 - municipalidad.azotey@gmail.com

## ORGANIGRAMA DE LA INTENDENCIA MUNICIPAL





# MUNICIPALIDAD DE AZOTE´Y

AZOTE´Y Bº VIRGEN DE FATIMA km. 380 Ruta 3

Cel. (0982) 982-120 - municipalidad.azotey@gmail.com

## ORGANIGRAMA DE LA JUNTA MUNICIPAL

